

FONTAINE **EVA**

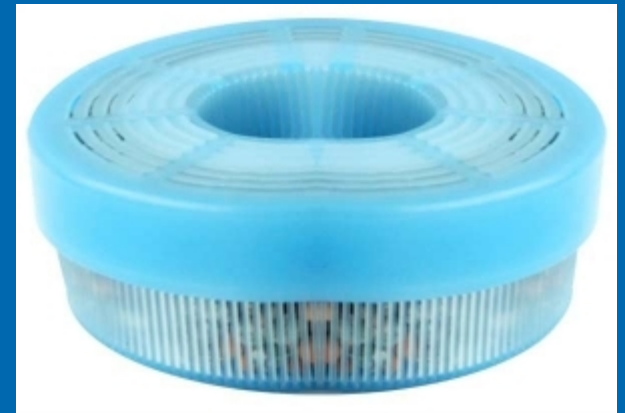
UNE SOURCE D'EAU NATURELLE à la maison



- Une filtration au goutte à goutte par la gravitation (WATER CLINIC) une technologie de pointe développée et brevetée par les laboratoires EVA HEALTH-TECH INDUSTRY (Corée du Sud)
- 7 étapes de filtration pour stopper les éléments nocifs (chlore, nitrate, sulfate, plomb, mercure et les diverses impuretés véhiculées par les canalisations)
- EVA a été adoptée par les principaux pays développés (USA, JAPON, FRANCE, GRAND BRETAGNE, COREE DU SUD etc...)



LES FILTRES EVA



- **FILTRE CERAMIQUE** : un tamis avec une finesse de points de 0,2 MICRONS (5000 fois plus petit qu'un millimètre) il empêche toutes les impuretés des canalisations de passer (bactéries, sédiments, rouille...)
- **FILTRE ULTIMATE** : COMPOSE DE 5 PARTIES (charbon actif, charbon actif argentique, silice, zéolite et sable minéral)
- **CORBEILLE DE MINERAUX** : ROCHES VOLCANIQUES ESSENTIELLES A LA MINERALISATION DE L'EAU

COMMENT FONCTIONNE LA FONTAINE EVA ?

Une filtration en 7 étapes au **goutte à goutte**



1/ **FILTRE CERAMIQUE** : retient toutes les substances nocives véhiculées par les canalisations (rouille, sédiments et germes de toutes sortes).

2/ **FILTRE ULTIMATE** :



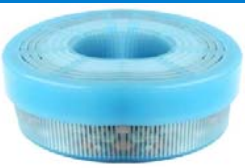
a/ **charbon actif** : neutralise le chlore, les mauvaises odeurs, les produits chimiques et colorants et absorbe toutes sortes de bactéries.

b/ **charbon actif argentique (VSM- 3000)** : empêche la formation de bactéries en diffusant de l'argent colloïdal, maintient l'eau du bac de stockage stérile.

c/ **silice** : Retient les composés acides de l'eau, favorisant l'équilibre du PH à un niveau optimal (PH alcalin 7,2 à 7,5 excellent pour l'organisme).

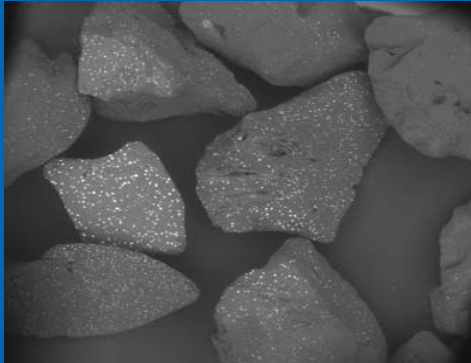
d/ **zéolite** : fixe les métaux lourds tel que le plomb, le mercure et les substances toxiques (cadmium et arsenic) qui peuvent s'accumuler dans le corps et provoquer des maladies graves.

e/ **sable minéral** : appuie l'action du charbon actif et maintient la pureté de l'eau, diffuse plus de 14 minéraux de base (magnésium, fer, zinc, calcium etc...)



3/ **CORBEILLE DE MINERAUX** : composée de roches volcaniques du mont FUJI, ajuste le PH de l'eau et libère minéraux et oxygène.

ORIGINE ET ROLE DES COMPOSANTS DU FILTRE ULTIMATE



- Charbon actif (charbon végétal activé) : matière carbonée à structure microporeuse qui lui confère un fort pouvoir absorbant. Retire les éléments chimiques indésirables et favorise l'élimination des bactéries.



- Silice : roche très abondante, elle représente environ 60% de la croûte terrestre. Très utilisé dans la fabrication d'instruments d'optique. Son rôle dans l'eau, c'est de réduire son acidité, de la rendre alcaline et de favoriser le PH à un niveau optimal.



- Zéolite : roche volcanique très utilisée dans l'industrie médicale. C'est un tamis moléculaire qui extrait l'oxygène à partir de l'air. Pour l'eau, il adoucit et absorbe les matériaux lourds tel que le plomb et le mercure.

ANALYSES CHIMIQUES

Département des analyses environnementales hydrologiques de l'université KYUNG HEE
de Séoul

ELEMENTS	AVANT FILTRATION	APRES FILTRATION
MERCURE	0,001mg/L	NEANT
PLOMB	0,05mg/L	NEANT
ARSENIC	0,05mg/L	NEANT
CADMIUM	0,01mg/L	NEANT
ALUMINIUM	0,2mg/L	NEANT
NITRATE	10mg/L	1mg/L
CHLORE	250mg/L	17mg/L
SULFATE S042	200mg/L	14mg/L

SUBSTANCES CHIMIQUES POUVANT METTRE EN DANGER LA SANTE



- **LE CHLORE** : Lésions des reins et du foie ; Troubles respiratoires ; Substance cancérigène
- **LE PLOMB** : Lésions des reins ; Affections du système nerveux ; Substance cancérigène
- **LE MERCURE** : affecte principalement les fonctions rénales et cérébrales, influence négative sur la reproduction (fausses couches), substance cancérigène
- **LES SULFATES** : Diarrhées ; Agression de la flore intestinale
- **LES NITRATES** : Cancer gastrique ; Cyanose; infertilité ; Hypertension ; Substance cancérigène
- **LES NITRITES** : diminuent la respiration cellulaires. Très dangereux pour le nourrisson (maladie du bébé bleu)

DU SCHEMA A LA REALITE (efficacité du filtre à 0.2 microns)



- APRES 4 SEMAINES D'UTILISATION ON CONSTATE QUE LE FILTRE CERAMIQUE EST UNE VRAIE BARRIERE ANTI-MICROBES
- RAPPEL DE LA TAILLE DES BACTERIES EN MICRONS :
E.COLI (1 à 1.5),
SALMONELLE (1.2 à 1.8)
CRIPTOSPORIDIUM (4 à 6) et GARDIA (5 à 20)



EVA un produit certifié



International
Organization for
Standardization

Une efficacité confirmée

- **FDA (Food and Drug Administration)** : aucun médicament ou aliment n'est vendu aux USA sans l'accord de la FDA.
- **Certification LEBENSMITTE CONSULTING :**
FOOD SPECIALISTS (US FDA 21CFR177.1040) Laboratory ID
N°08230801C 5 (problem solving in microbiology, technology and chemistry of foods)
- **CCAS (Chamber Certification Assesment Association-UK) :**
certifié ISO 9002 sous N°K-643
- **FABRICANT : MEMBRE DU W.A.Q (water quality association)**
25 ans d'expérience dans les systèmes de purification d'eau
- **DISTRIBUTION en France : uniquement en pharmacies et magasins BIO**

EVA : UN INVESTISSEMENT INTELLIGENT

Avec EVA c'est ça !



- Economisez : Un M3 d'eau du robinet (1000L) coûte 40 DA. filtré par EVA, le litre revient à 0,04 DA = 500 fois moins cher que l'eau en bouteilles
- Le café et le thé faits avec l'eau EVA ont un goût vraiment meilleur
- utilisée en cuisine, pour les soins du corps de bébé, les plantes, le fer à repasser : l'eau EVA va bien pour tout... même pour se nettoyer le visage (démaquillage) et...

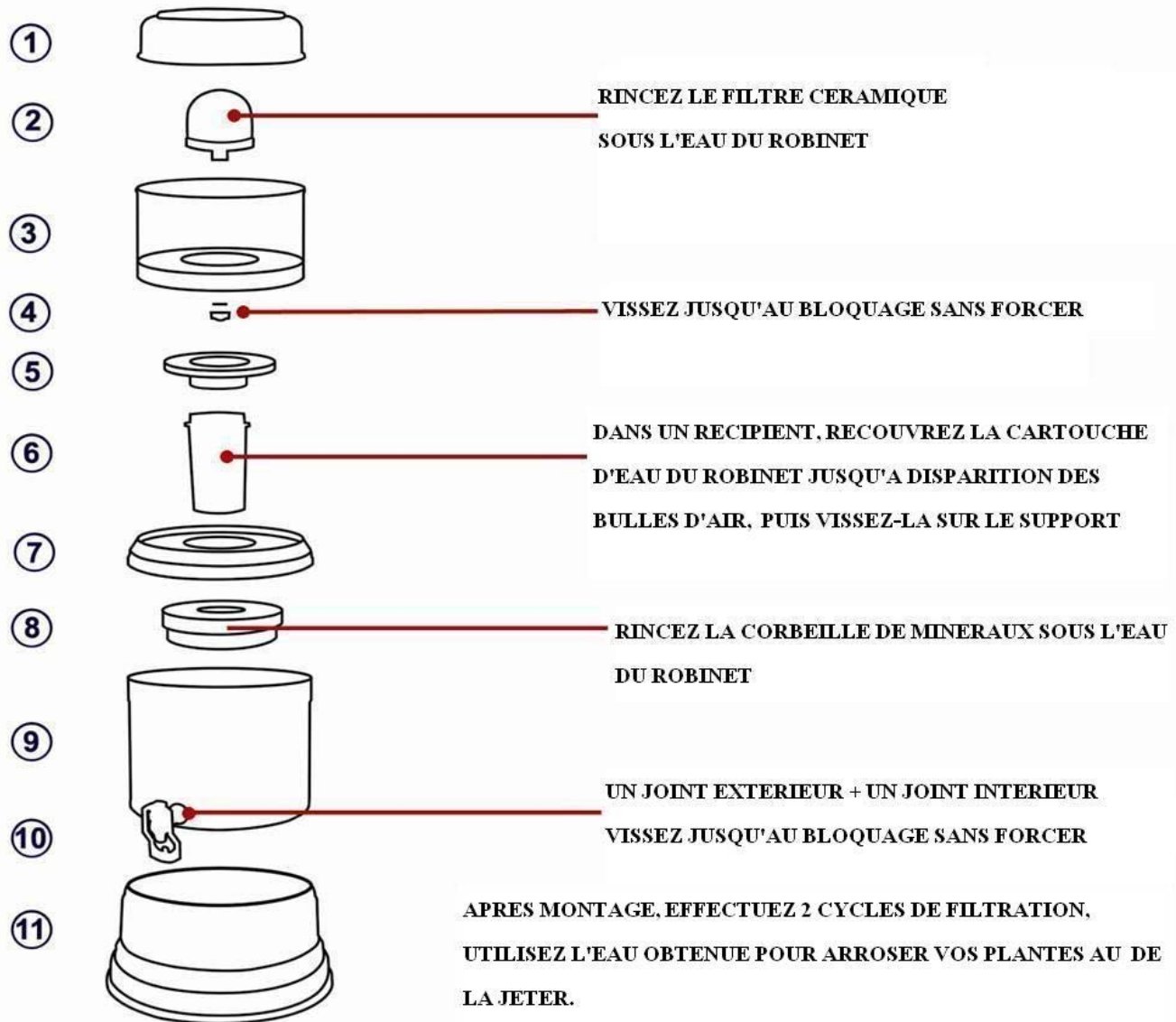
NE PLUS JAMAIS VOIR CES IMAGES

AVANTAGES EVA



- Beau design, Eva s'intègre bien dans la cuisine
- Eva est transparente comme l'eau qu'elle filtre
- aucun branchement électrique
- une eau purifiée à moindre coût (boire, faire du café, du thé, cuisiner, se démaquiller)
- technologie pointue : filtration par gravité naturelle
- Eva vous soulage des corvées (packs d'eau)
- homologuée par des grands organismes de contrôle
- coque sans bisphénol A garantie à vie
- Ses filtres sont recyclables (bon pour l'écologie)
- Adopter Eva = attitude eco citoyenne

MONTAGE FONTAINE



APRES MONTAGE, EFFECTUEZ 2 CYCLES DE FILTRATION,
UTILISEZ L'EAU OBTENUE POUR ARROSER VOS PLANTES AU DE
LA JETER.

PURIFIEZ ET BUVEZ

CONSEILS D'UTILISATION

- N'introduisez pas de microbes dans votre fontaine : lavez-vous bien les mains avant le montage
- Pour la 1ère utilisation, faites 2 cycles de filtration avant de boire l'eau
- Prenez soin de votre filtre céramique, chaque mois, passez-le sous le robinet et nettoyez-le (sans le désolidariser du socle) avec une éponge propre et douce imbibée de vinaigre blanc afin de désincruster toutes les impuretés retenues
- Veillez à changer votre filtre ULTIMATE tous les 12 à 18 mois (suivant la dureté de l'eau) pour continuer à profiter d'une eau de qualité

EVA SANTE ALGERIE
238, DOUZI III BAB-EZZOUAR
16110 ALGER
TEL : 021 20 35 35 / 05 55 21 19 19
E-mail : evasantealgeriedz@gmail.com
Algérie : www.evasantealgerie.com
France : www.utilebio-france.com

